

# Sler's Day in 富士・相模

## (横浜みなとみらい)

2025

Sler  
Japan Robot System  
Integrator Association

2026年 2月 13日 金 13:30-17:00

※イベント終了後の交流会は 17:30~19:30 を予定しています

会 場

ビジョンセンター横浜みなとみらい 708  
(神奈川県横浜市西区みなとみらい 3-6-1 みなとみらいセンタービル 7F)

主 催

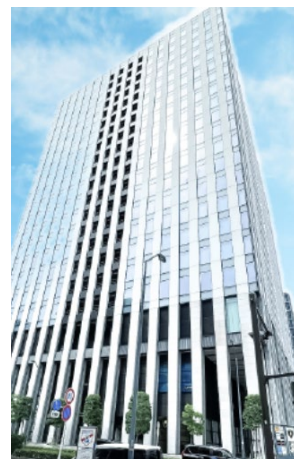
一般社団法人  
日本ロボットシステムインテグレータ協会

後 援

神奈川県

参加費

無料 ※交流会は会費 5,000円/人



- 1 ロボット導入をお考えの皆様にとって地元Slerと会えるチャンス！
- 2 ロボット関連の関係者と情報交換できるチャンス！
- 3 最新の研究内容や支援策を知るチャンス！

日本ロボットシステムインテグレータ協会では、Sler 企業間やロボット導入を考えていらっしゃる企業様との交流を図るために、各地で「Sler's Day」を開催しています。

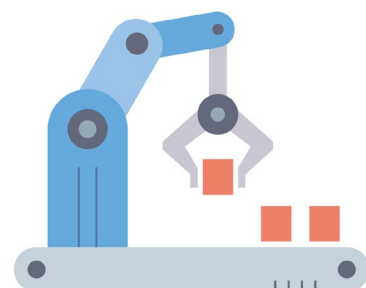
今回は、富士・相模地域では初めて「**神奈川県横浜市**」で開催いたします。

イベントではロボット導入のきっかけをつかんでいただくためのトピックスを準備しました。

ロボット導入を考えていらっしゃる皆様、ぜひ足をお運びください。

基調講演、事例紹介、公的機関からの情報、企業紹介など内容盛りだくさんなセミナーです。ここでしか聴けない貴重な情報が満載です！

※WEB配信はございません。リアル会場へのご参加をお待ちしています。



当日プログラム詳細、お申込み方法は裏面をご覧ください ▶▶▶

<https://www.jarsia.jp/>

# Sler's Day in 富士・相模（横浜みなとみらい）

## Sler's Day in 富士・相模（横浜みなとみらい）プログラム

13:30~13:35	<b>開会挨拶</b> （一社）日本ロボットシステムインテグレータ協会 会長 久保田 和雄
13:35~15:15	<b>特別講演 一般社団法人 日本インダストリアルイメージング協会（JIIA）企画</b> <b>「産業用画像処理の概要」</b> ー Machine Vision業界のグローバル化と最新の技術トレンドについて ー 一般社団法人 日本インダストリアルイメージング協会 アソシエイト開発委員会 委員長 柳澤 好輝（日本エレクトロセンサリデバイス株式会社） アソシエイト開発委員会 副委員長 梶塚 秀治（沖電線株式会社）
15:15~15:30	<b>休憩</b>
15:30~16:00	<b>ロボット導入事例</b> <b>「ロボット導入におけるビジョンの活用」</b> 興和オプトロニクス株式会社 光学事業部 ビジョン営業部 部長 角 和彦
16:00~16:15	<b>行政からの取り組み・施策紹介①「ロボット導入支援の取組について」</b> 経済産業省 関東経済産業局 地域経済部 デジタル経済課・係員 久保 雄介
16:15~16:30	<b>行政からの取り組み・施策紹介②「さがみロボット産業特区の取組」</b> 神奈川県 さがみロボット産業特区推進センター センター長 美馬 理
16:30~16:50	<b>富士・相模地域企業紹介（神奈川県）</b> <b>「初めてロボットの導入をしようと考えている企業様から御相談を受けるにあたり」</b> 三宝精機工業株式会社 代表取締役 金子 一彦 <b>「私たちの歩みは 28年前にロボット溶接研究所から始まりました」</b> 新東スマートエンジニアリング株式会社 代表取締役社長 石田 茂
16:50~16:55	<b>閉会挨拶</b> （一社）日本ロボットシステムインテグレータ協会 副会長 兼 地域連携委員会 委員長 鶴野 政人
16:55~17:00	<b>名刺交換会</b>
17:30~19:30	<b>交流会</b> ※別途会費が必要です（5,000円/人） @交流会会場（近隣調整中）

※プログラムは調整中のため決まり次第更新予定

### ◆アクセス◆

#### 【電車利用の場合】

- 横浜高速鉄道 みなとみらい線  
「みなとみらい駅（4番出口 → 4b出口）」徒歩0分 駅直結  
「新高島駅」徒歩13分
- JR京浜東北線・根岸線、市営地下鉄ブルーライン  
「桜木町駅」北口 徒歩11分

#### 【車利用の場合】

- 首都高速神奈川1号横羽線「みなとみらいランプ」3分  
※施設に駐車場はありません。  
近隣の有料駐車場をご利用ください。

#### 【その他】

- 「パシフィコ横浜」徒歩5分

アクセス→



▶▶ <https://www.visioncenter.jp/yokohama-minatomirai/>

### ◆お申し込み方法◆ 下記URLよりお申込みください ↓↓↓

▶▶▶ <https://www.rob-navi.com/webroot/siersdayapplication/239.php>

### ◆お問合せ先◆

一般社団法人 日本ロボットシステムインテグレータ協会 事務局

TEL: 03-6453-0131 FAX: 03-6453-0132 Mail: [ytakahashi@jarsia.jp](mailto:ytakahashi@jarsia.jp)

★お申込みはこちらから→



<https://www.jarsia.jp/>